

Jouw mensen, jouw veiligheid en jouw systemen

**Diensten  
Centrum**  
kennis en advies

## Mensen maken het verschil!



Ben je bezig met het invullen van vacatures, wil je jouw medewerkers verder helpen in hun persoonlijke ontwikkeling of twijfel je wie je de promotie moet geven?

Een effectieve manier om hierin de juiste keuze te maken is de PPA-methode (Persoonlijke Profiel Analyse). Deze tool, die online kan worden ingevuld, genereert een gedragsanalyse-rapport, dat een concreet beeld geeft van iemands krachten en ontwikkelpunten. Hierdoor kan je gericht inspelen op de (opleidings-)behoeften en talenten van jouw individuele medewerkers of kandidaten.

De methode is ook uiterst effectief bij werving en selectie. Voor een potentiële kandidaat kan je hiermee eenvoudig kijken of deze persoon past in een team of in de organisatie. De PPA kijkt namelijk niet naar kennis en vaardigheden, maar naar gedragskenmerken ('wie ben je').

Het Dienstencentrum is officieel gecertificeerd voor het uitvoeren van PPA's.

**Tip: voor slechts € 850,-** ontvang je een grondige analyse, een heldere rapportage en een persoonlijke toelichting van ca. 2 uur op locatie (bij meerdere medewerkers geldt een staffelkorting).

Wil je meer weten over hoe de PPA-methode jouw organisatie kan helpen? [Neem dan contact op](#). Zet jouw mensen op 1 zodat jouw mensen het verschil blijven maken!

Eva Bouwman

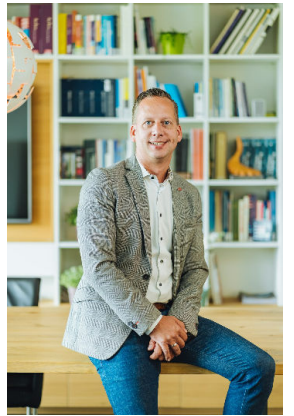
## NIS 2: Start nu met de voorbereiding

NIS 2 is de Europese richtlijn die moet zorgen voor een hoger niveau van cybersecurity bij bedrijven en organisaties in Europa.

Bedrijven uit onze branche gaan als toeleverancier te maken krijgen met eisen van klanten die onder deze nieuwe Cyberbeveiligingswet vallen.

Onze Rijksoverheid is nu bezig deze richtlijn om te zetten naar Nederlandse wetgeving. De verwachting is dat dit in het tweede of derde kwartaal van 2025 afgerond zal zijn.

Je kunt nu al starten met de voorbereiding op deze wetgeving en op eventuele vragen deze klanten:



1. Doorloop alvast eens de [NIS2 Zelfevaluatie](#) zodat je kunt bekijken in welke mate jullie klanten onder deze wetgeving gaan vallen. Zo kun je inschatten welke klanten NIS 2- eisen zullen gaan stellen.

2. Kijk op het [NIS2-startpunt](#) voor 10 basismaatregelen waar jouw bedrijf alvast mee aan de slag kan.

Wil je een persoonlijk advies op maat? [Neem dan contact met mij op](#).

Remco Glashouwer

## Nieuwe regels Arbowetgeving voor reprotoxische stoffen



Vanaf 22 mei 2024 zijn nieuwe (extra) regels in de Arbowetgeving geïmplementeerd voor reprotoxische stoffen.

De EU heeft nieuwe regels vastgesteld voor de (extra) bescherming van werknemers tegen blootstelling aan reprotoxische stoffen (R-stoffen binnen CMR) op het werk. Deze stoffen brengen risico's met zich mee voor de vruchtbaarheid, bij zwangerschap en tijdens het geven van borstvoeding bij medewerkers.

De regels, die eerder alleen voor kankerverwekkende en mutagene stoffen golden, vereisen dat werkgevers meer voorzorgsmaatregelen nemen en dat zij de mate van blootstelling aan deze stoffen registreren. De bewaarplicht van deze gegevens voor alle carcinogene, mutagene en reprotoxische stoffen (CMR-stoffen) is op veertig jaar gesteld.

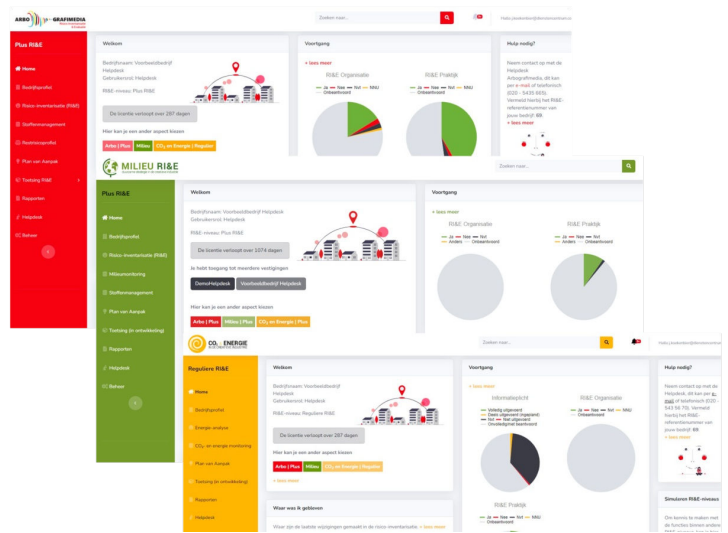
De uitbreiding van regels zorgt ervoor dat je mogelijk extra maatregelen moet nemen voor de bescherming en ventilatie in de productieruimtes en dat er aanvullende en verdiepende registraties binnen de Arbo RI&E moeten plaatsvinden. Wil je meer weten of heb je hulp nodig? [Neem dan contact met mij op](#).

Jeroen Tamminga

## Binnen één omgeving werken aan duurzaamheid

Vanaf nu kun je binnen één omgeving gestructureerd werken aan de duurzaamheid van je bedrijf.

Je kent waarschijnlijk al de branche erkende Arbo RI&E waarmee je gestructureerd kunt werken aan Gezond & Veilig Werken binnen je bedrijf. Ondernemers die hun energieverbruik zo laag mogelijk willen houden en bovendien hun CO2 voetafdruk willen minimaliseren doen dit met de - door de overheid erkende - CO2 & Energie RI&E. Inmiddels is aan deze familie de Milieu RI&E voor de creatieve industrie toegevoegd. Gebaseerd op hetzelfde platform kan je de milieuprestaties van je bedrijf in kaart brengen, verbeteren en zelfs eenvoudig toewerken naar een ISO 14001 certificaat.



De overzichtelijke rapportages tonen aan dat je de impact van je organisatie op het milieu beheerst, dat je aan eisen en wensen van bijvoorbeeld de omgevingsdienst voldoet en dat je voldoet aan geldende wet- en regelgeving.

Wil je meer weten?

[Ontdek hier de voordelen van de RI&E familie](#)

Deze e-mail is verzonden aan [{{email}}](#). • Als u geen e-mails meer wilt ontvangen, kunt u zich [hier afmelden](#). • U kunt ook uw [gegevens inzien en wijzigen](#). • Voor een goede ontvangst voegt u [info@dienstencentrum.com](mailto:info@dienstencentrum.com) toe aan uw adresboek.